

HØJBY

nytt

Lokalnyheder for Højby-Lindvedområdet

Indlæg i Højby Nyt 2019 nr. 7 "Højby Plakaterne 1987 - 1991"

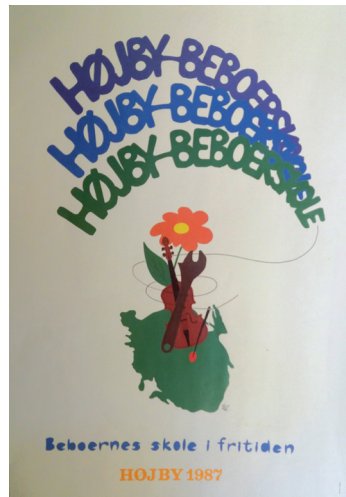
Af Kurt Hedemand, Højby Lokallistoriske Arkiv



Højby Beboerskole, som blev oprettet i efteråret 1986, blev som overordnet styret af repræsentanter fra "Samvirket" bestående af skoler, og foreninger i Højby.

Beboerskolen igangsatte og medvirkede til en lang række kulturelle, og festlige arrangementer i Højby. - Det blev bl.a. en fast tradition, at man hvert forår afholdt en stor udstilling i Højby hallen, hvor foreningerne og erhvervslivet præsenterede Højbys borgere for netop deres kompetencer og aktiviteter.

Det blev ligeledes en tradition, at der hvert år blev kåret, og trykt en Højby plakat. Disse plakater findes stadig i mange hjem rundt om i Højby. - Højby Lokallistoriske Arkiv har samtlige fem originale plakater. - Man kan også finde dem ved at gå ind på arkivets hjemmeside. - Under søgning i Fotos fra Højby, skal I blot skrive (F3139) - Herefter kan de enkelte plakater udskrives.



Den første fra 1987, som blev tegnet af Else Lindquist, symboliserede Højby Beboerskoles væsentlige formål, nemlig at udfylde fritiden med sunde, og levende aktiviteter for unge og ældre i Højby.

Else var selv aktivt forankret i foreningslivet, samt ansat i beboerskolens administration i de første år.



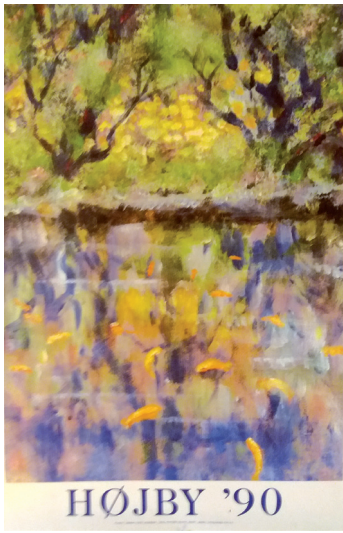
Plakaten fra 1988 skabte Henning Bundgård i flotte farver, hvor han valgte at vi skulle anskue Højby set fra et fugleperspektiv. - Den gennemgående jernbanelinje, samt Svendborgvej som begge bliver krydset af Lindved å.



Plakaten fra 1989 blev tegnet af Egon Jørgensen, hvor vi ser Højbys indkørsel fra syd. - Grønne marker, med vældige sommerskyer. - I horisonten skimtes den første bebyggelse, som trafikanterne får af Odenses sydligste forstad - "Højby".

Fortsættes på næste side

HVAD SKER DER I HØJBY - LÆS DET I HØJBY NYT!



Plakaten fra 1990 blev udført af Anders Vejen Andersen. Her har kunstneren virkelig balanceret mellem samspillet af spejlblankt vand og skyggerne fra beplantningen rundt om Højbys skønne gadekær. Smukkere kunne gadekæret næsten ikke præsenteres.

Den sidste plakat fra 1991 – Højby børnehave havde fået børnene i aldersgruppe fra 5 til 6 år til at tegne nogle tegninger, som skulle omhandle leg og aktiviteter i børnehaven. – Blandt disse tegninger valgte man den 5-årige Signe Reimer Hansens tegning.

Pædagoger, og børnene fra Højby børnehave får trykt den flotte plakat hos Winthers Grafik i 1991
Signe Reimer Hansen ses i forreste række nr. 2 fra venstre



28 år efter har Signe Hansen stadig sin tegning, som blev kåret som Årets Plakat i Højby af "Samvirket" i Højbyhallen 1991